



# Talousraportti

Porin Vesi, liikelaitos

Tammi-marraskuu 2024

# Tuloslaskelma

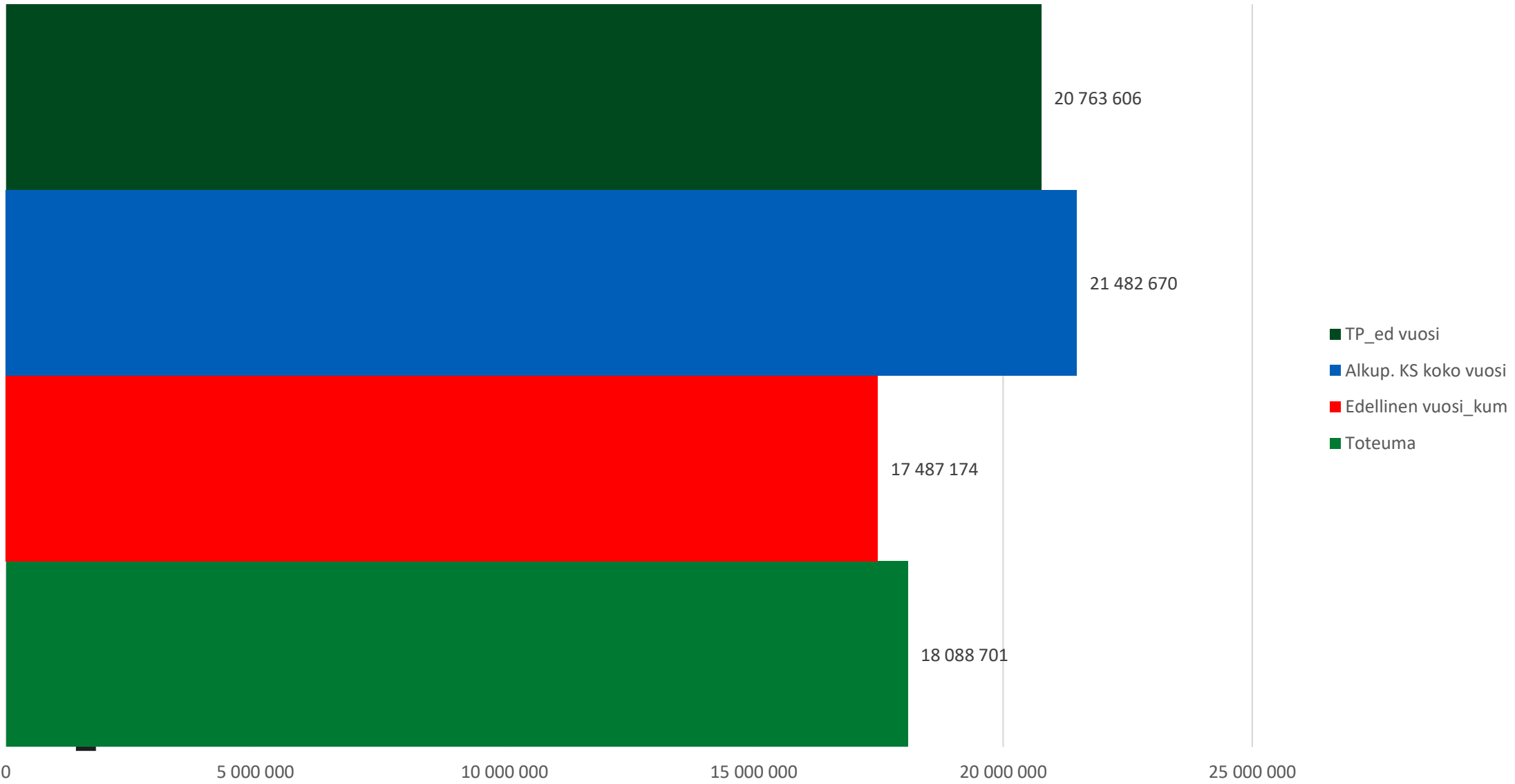
Tuloslaskelma	Alkuperäinen käyttösuunnitelma	KS muutokset	KS muutettu	Tammi- marraskuu kumulatiivinen	KS:n toteuma	Tammi-marraskuu edellinen vuosi	TP:n toteuma	Muutos ed. vuoteen	Tilinpäätös edellinen vuosi
<b>Toimintatuotot</b>	<b>21 635 003</b>		<b>21 635 003</b>	<b>18 255 800</b>	<b>84,4 %</b>	<b>17 667 432</b>	<b>84,2 %</b>	<b>3,3 %</b>	<b>20 984 849</b>
Myyntituotot	21 464 070		21 464 070	18 080 745	84,2 %	17 477 134	84,2 %	3,5 %	20 749 242
Maksutuotot	18 600		18 600	7 956	42,8 %	10 040	69,9 %	-20,8 %	14 364
Tuet ja avustukset	11 313		11 313	19 607	173,3 %	18 200	54,8 %	7,7 %	33 235
Muut toimintatuotot	141 020		141 020	147 492	104,6 %	162 058	86,2 %	-9,0 %	188 008
<b>Valmistus omaan käyttöön</b>	<b>100 000</b>		<b>100 000</b>	<b>117 000</b>	<b>117,0 %</b>	<b>86 386</b>	<b>91,5 %</b>	<b>35,4 %</b>	<b>94 420</b>
<b>Toimintakulut</b>	<b>-12 608 615</b>		<b>-12 608 615</b>	<b>-11 297 320</b>	<b>89,6 %</b>	<b>-11 190 209</b>	<b>89,3 %</b>	<b>1,0 %</b>	<b>-12 529 401</b>
Henkilöstökulut	-3 759 432		-3 759 432	-3 298 865	87,7 %	-3 316 123	89,6 %	-0,5 %	-3 702 729
Palvelujen ostot	-4 451 269		-4 451 269	-3 923 291	88,1 %	-3 817 522	89,2 %	2,8 %	-4 278 159
Aineet, tarvikkeet ja tavarat	-3 106 738		-3 106 738	-2 863 484	92,2 %	-2 778 567	89,4 %	3,1 %	-3 106 674
Muut toimintakulut	-1 291 176		-1 291 176	-1 211 679	93,8 %	-1 277 998	88,6 %	-5,2 %	-1 441 839
<b>Toimintakate</b>	<b>9 126 388</b>		<b>9 126 388</b>	<b>7 075 480</b>	<b>77,5 %</b>	<b>6 563 609</b>	<b>76,8 %</b>	<b>7,8 %</b>	<b>8 549 868</b>
<b>Rahoitustuotot ja -kulut</b>	<b>-2 652 254</b>		<b>-2 652 254</b>	<b>-2 408 726</b>	<b>90,8 %</b>	<b>-2 419 586</b>	<b>91,7 %</b>	<b>-0,4 %</b>	<b>-2 639 450</b>
Muut rahoitustuotot	0		0	22 751		11 851	90,9 %	92,0 %	13 036
Muut rahoituskulut	-2 652 254		-2 652 254	-2 431 477	91,7 %	-2 431 437	91,7 %	0,0 %	-2 652 486
<b>Vuosikate</b>	<b>6 474 134</b>		<b>6 474 134</b>	<b>4 666 754</b>	<b>72,1 %</b>	<b>4 144 023</b>	<b>70,1 %</b>	<b>12,6 %</b>	<b>5 910 417</b>
<b>Poistot ja arvonalentumiset</b>	<b>-4 757 429</b>		<b>-4 757 429</b>	<b>-4 261 466</b>	<b>89,6 %</b>	<b>-4 156 853</b>	<b>91,5 %</b>	<b>2,5 %</b>	<b>-4 541 941</b>
<b>Tilikauden tulos</b>	<b>1 716 705</b>		<b>1 716 705</b>	<b>405 288</b>	<b>23,6 %</b>	<b>-12 830</b>	<b>-0,9 %</b>	<b>-3259,0 %</b>	<b>1 368 477</b>
<b>Poistoeron lisäys (-) tai vähennys (+)</b>	<b>33 333</b>		<b>33 333</b>	<b>30 555</b>	<b>91,7 %</b>	<b>30 556</b>	<b>91,7 %</b>	<b>0,0 %</b>	<b>33 333</b>
<b>Tilikauden ylijäämä (alijäämä)</b>	<b>1 750 038</b>		<b>1 750 038</b>	<b>435 843</b>	<b>24,9 %</b>	<b>17 726</b>	<b>1,3 %</b>	<b>2358,8 %</b>	<b>1 401 810</b>

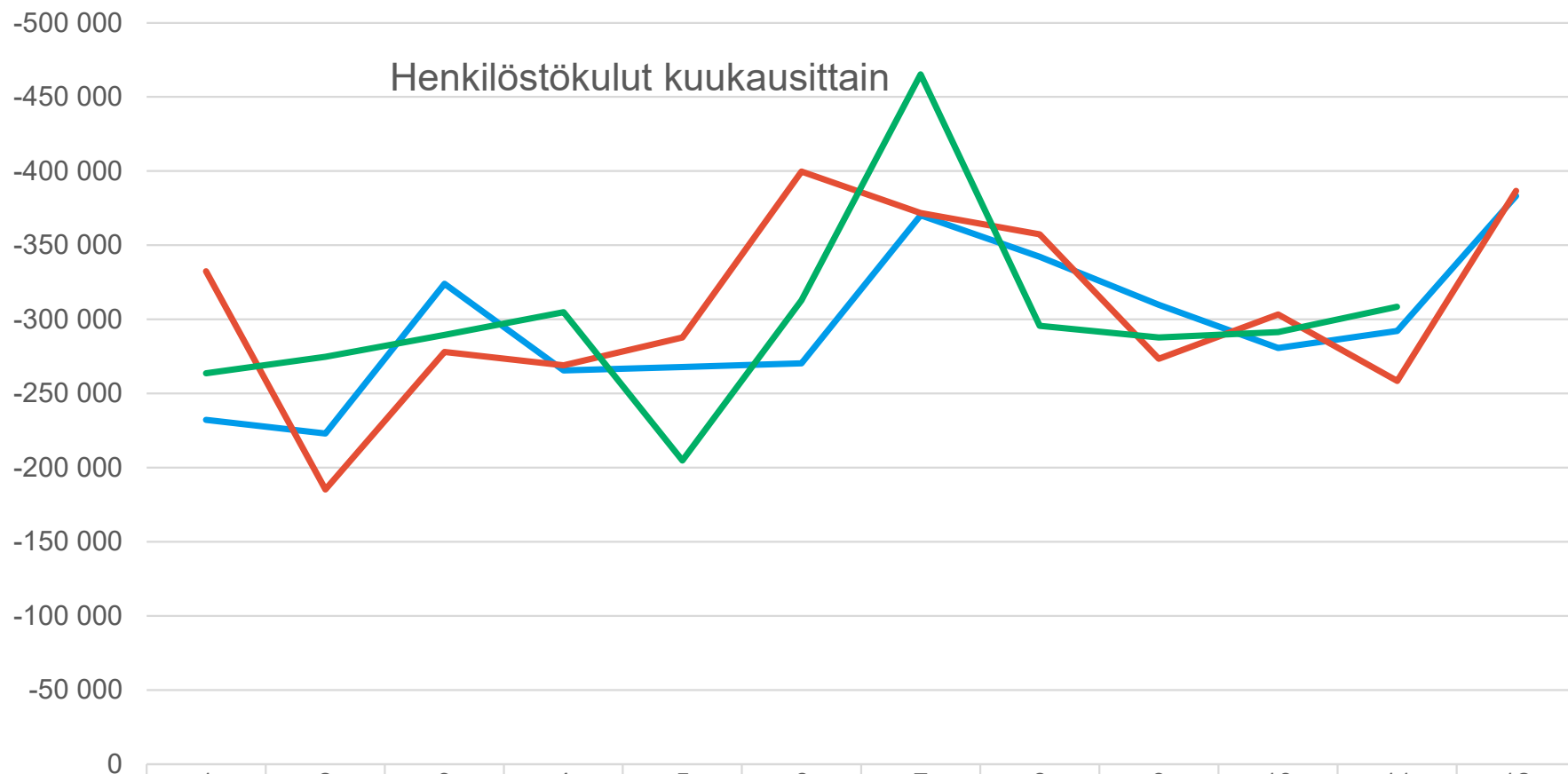


# Tuloslaskelma, liikelaitosmalli

Tuloslaskelma	Alkuperäinen	KS	KS	Tammi-	Tammi-	TP:n	Muutos ed.	Tilinpäätös	
	käyttösuunnitelma	muutokset	muutettu	marraskuu	KS:n	marraskuu	vuoteen	edellinen vuosi	
				kumulatiivinen	toteuma	edellinen vuosi		edellinen vuosi	
<b>Liikevaihto</b>	<b>21 482 670</b>		<b>21 482 670</b>	<b>18 088 701</b>	<b>84,2 %</b>	<b>17 487 174</b>	<b>84,2 %</b>	<b>3,4 %</b>	<b>20 763 606</b>
Valmistus omaan käyttöön	100 000		100 000	117 000	117,0 %	86 386	91,5 %	35,4 %	94 420
Liiketoiminnan muut tuotot	152 333		152 333	147 492	96,8 %	162 058	79,8 %	-9,0 %	203 044
Tuet ja avustukset kunnalta/kuntayhtymältä	0		0	19 607		18 200	100,0 %	7,7 %	18 200
Materiaalit ja palvelut	-7 558 007		-7 558 007	-6 786 775	89,8 %	-6 596 089	89,3 %	2,9 %	-7 384 833
Aineet, tarvikkeet ja tavarat	-3 106 738		-3 106 738	-2 863 484	92,2 %	-2 778 567	89,4 %	3,1 %	-3 106 674
Ostot tilikauden aikana	-3 106 738		-3 106 738	-2 863 484	92,2 %	-2 778 567	91,0 %	3,1 %	-3 053 488
Varastojen lisäys (+) tai vähennys (-)	0		0	0		0	0,0 %	0,0 %	-53 187
Palvelujen ostot	-4 451 269		-4 451 269	-3 923 291	88,1 %	-3 817 522	89,2 %	2,8 %	-4 278 159
Henkilöstökulut	-3 759 432		-3 759 432	-3 298 865	87,7 %	-3 316 123	89,6 %	-0,5 %	-3 702 729
Palkat ja palkkiot	-3 028 855		-3 028 855	-2 667 313	88,1 %	-2 644 915	89,5 %	0,8 %	-2 956 351
Henkilösivukulut	-730 576		-730 576	-631 552	86,4 %	-671 207	89,9 %	-5,9 %	-746 378
Eläkekulut	-636 898		-636 898	-552 798	86,8 %	-556 468	90,3 %	-0,7 %	-616 271
Muut henkilösivukulut	-93 678		-93 678	-78 753	84,1 %	-114 739	88,2 %	-31,4 %	-130 107
<b>Poistot ja arvonalentumiset</b>	<b>-4 757 429</b>		<b>-4 757 429</b>	<b>-4 261 466</b>	<b>89,6 %</b>	<b>-4 156 853</b>	<b>91,5 %</b>	<b>2,5 %</b>	<b>-4 541 941</b>
Suunnitelman mukaiset poistot	-4 757 429		-4 757 429	-4 261 466	89,6 %	-4 156 853	91,5 %	2,5 %	-4 541 941
Liiketoiminnan muut kulut	-1 291 176		-1 291 176	-1 211 679	93,8 %	-1 277 998	88,6 %	-5,2 %	-1 441 839
<b>Liikeylimäärä (-alijäämä)</b>	<b>4 368 959</b>		<b>4 368 959</b>	<b>2 814 014</b>	<b>64,4 %</b>	<b>2 406 756</b>	<b>60,0 %</b>	<b>16,9 %</b>	<b>4 007 927</b>
<b>Rahoitustuotot ja -kulut</b>	<b>-2 652 254</b>		<b>-2 652 254</b>	<b>-2 408 726</b>	<b>90,8 %</b>	<b>-2 419 586</b>	<b>91,7 %</b>	<b>-0,4 %</b>	<b>-2 639 450</b>
Muut rahoitustuotot	0		0	22 751		11 851	90,9 %	92,0 %	13 036
Korvaus peruspääomasta	-2 652 254		-2 652 254	-2 431 233	91,7 %	-2 431 000	91,7 %	0,0 %	-2 652 000
Muut rahoituskulut	0		0	-244		-437	89,8 %	-44,1 %	-486
<b>Ylijäämä (alijäämä) ennen satunnaisia eriä</b>	<b>1 716 705</b>		<b>1 716 705</b>	<b>405 288</b>	<b>23,6 %</b>	<b>-12 830</b>	<b>-0,9 %</b>	<b>-3259,0 %</b>	<b>1 368 477</b>
<b>Ylijäämä (alijäämä) ennen varauksia</b>	<b>1 716 705</b>		<b>1 716 705</b>	<b>405 288</b>	<b>23,6 %</b>	<b>-12 830</b>	<b>-0,9 %</b>	<b>-3259,0 %</b>	<b>1 368 477</b>
<b>Poistoeron lisäys (-) tai vähennys (+)</b>	<b>33 333</b>		<b>33 333</b>	<b>30 555</b>	<b>91,7 %</b>	<b>30 556</b>	<b>91,7 %</b>	<b>0,0 %</b>	<b>33 333</b>
<b>Tilikauden ylijäämä (alijäämä)</b>	<b>1 750 038</b>		<b>1 750 038</b>	<b>435 843</b>	<b>24,9 %</b>	<b>17 726</b>	<b>1,3 %</b>	<b>2358,8 %</b>	<b>1 401 810</b>

# Liikevaihto

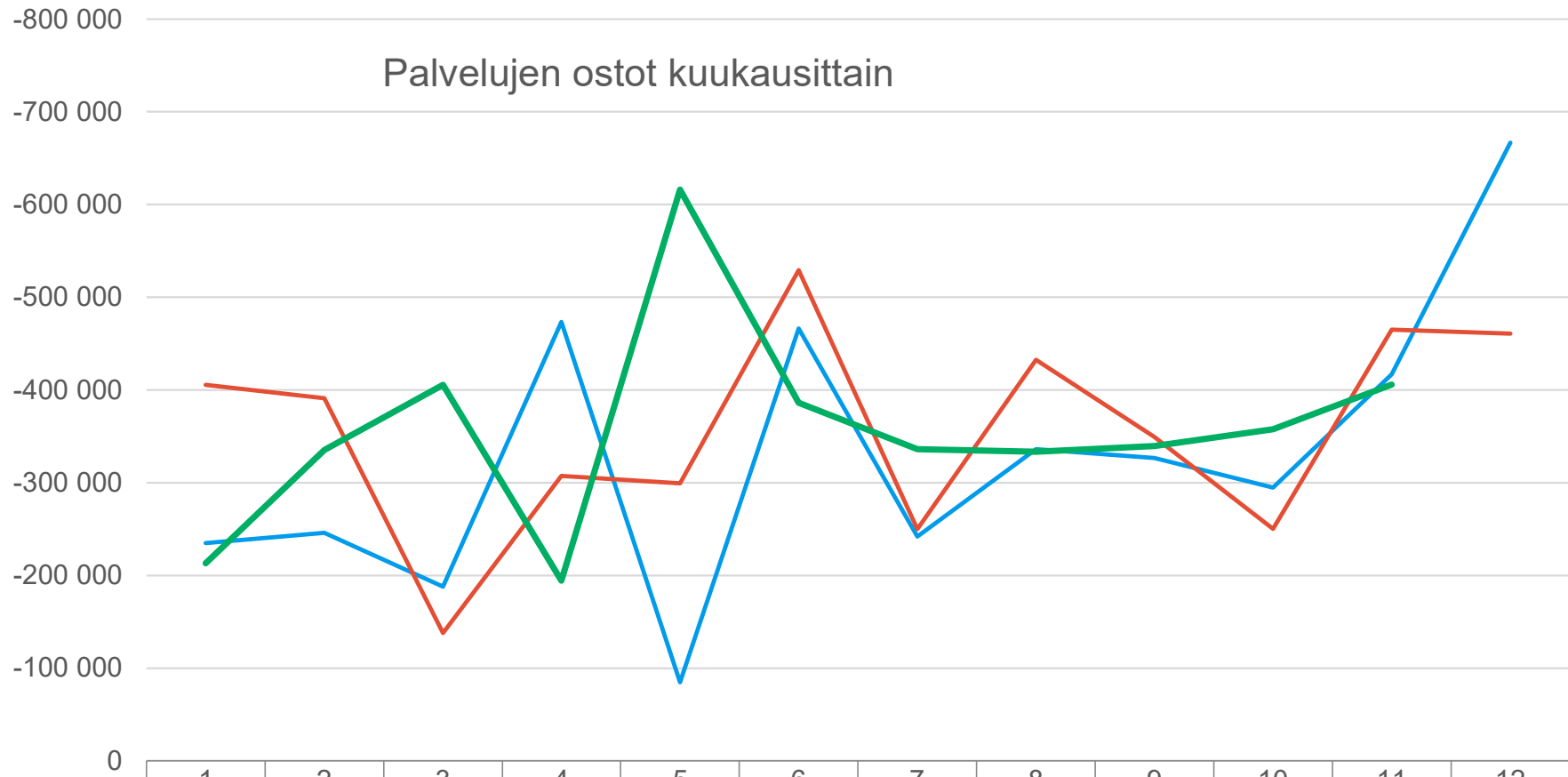




	1	2	3	4	5	6	7	8	9	10	11	12
2022 - Henkilöstökulut	-232 187	-223 017	-323 951	-265 569	-267 863	-270 356	-370 118	-342 264	-309 835	-280 728	-292 225	-383 260
2023 - Henkilöstökulut	-332 389	-185 284	-277 918	-268 978	-287 802	-399 654	-371 644	-357 330	-273 485	-303 248	-258 392	-386 606
2024 - Henkilöstökulut	-263 558	-274 654	-289 526	-304 729	-204 841	-312 782	-465 327	-295 660	-287 825	-291 497	-308 467	



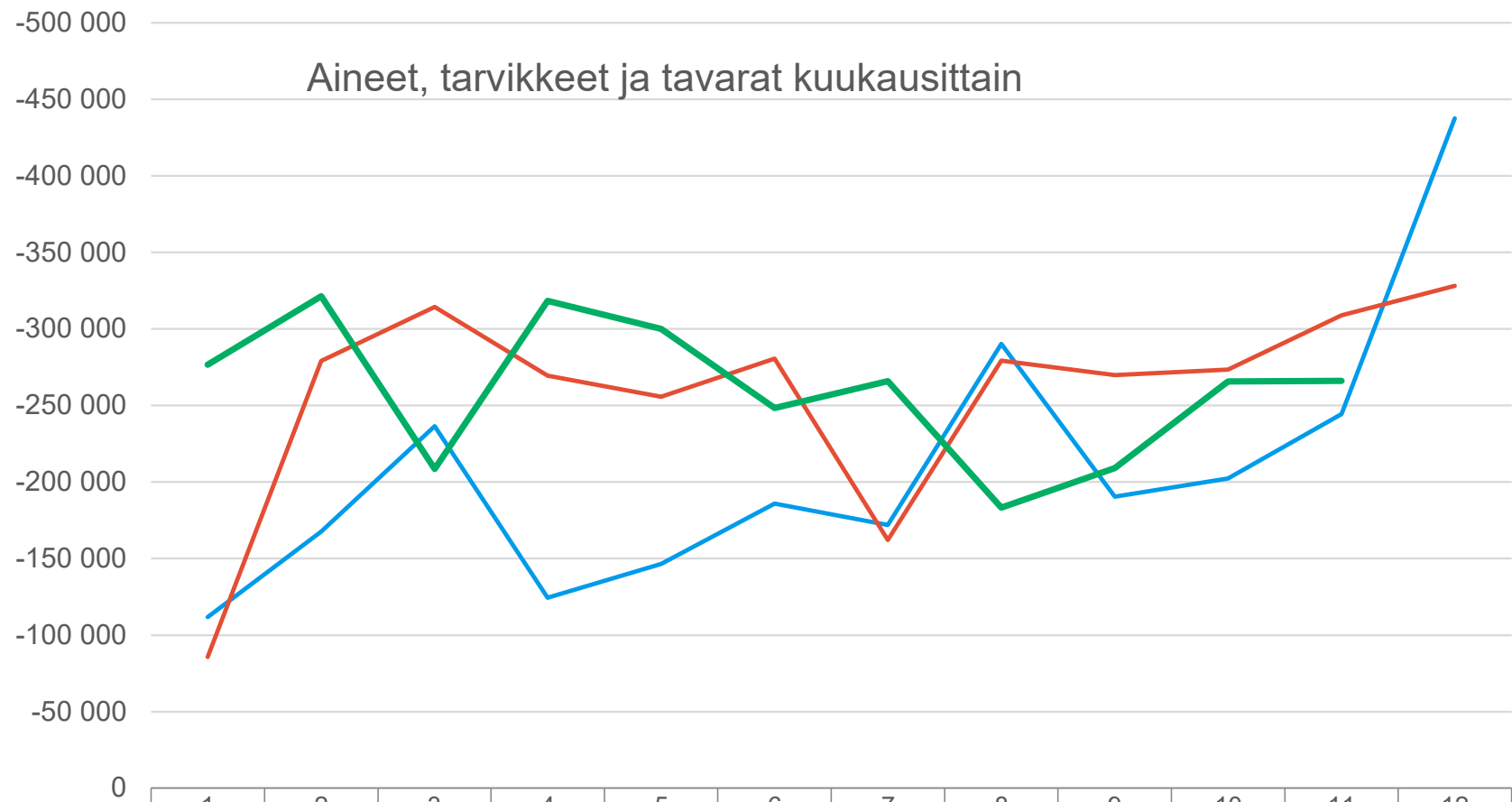
*Työehtosopimusten mukaiset palkankorotukset 1.6.24 alkaen. TS-sopimuksen osalta korotusosuudet 6-11/24 maksettu marraskuussa.*



	1	2	3	4	5	6	7	8	9	10	11	12
2022 - Palvelujen ostot	-234 872	-245 923	-188 069	-473 211	-84 797	-466 403	-241 922	-336 107	-326 507	-294 694	-416 775	-666 678
2023 - Palvelujen ostot	-405 482	-391 022	-137 879	-307 322	-299 222	-529 293	-249 972	-432 381	-349 463	-250 340	-465 146	-460 637
2024 - Palvelujen ostot	-213 025	-335 386	-405 644	-194 253	-616 230	-386 157	-336 124	-333 474	-339 390	-357 770	-405 835	



*Palveluiden hankinnan tilanne 2024 normaali. Puhdistamolietteen käsittelyn ja hyötykäytön palvelusopimuksen mukaisten kuukausilaskujen kirjautuminen eri kuukausille vaikuttaa merkittävästi kuukausimenoihin (esim. toukokuiden tilanteet).*



	1	2	3	4	5	6	7	8	9	10	11	12
2022 - Aineet, tarvikkeet ja tavarat	-111 682	-167 639	-236 542	-124 397	-146 497	-185 944	-172 054	-290 314	-190 466	-202 275	-244 427	-437 608
2023 - Aineet, tarvikkeet ja tavarat	-85 758	-279 051	-314 380	-269 510	-255 632	-280 649	-162 112	-279 319	-269 831	-273 463	-308 863	-328 108
2024 - Aineet, tarvikkeet ja tavarat	-276 623	-321 390	-208 490	-318 325	-300 007	-248 381	-265 994	-183 254	-209 142	-265 774	-266 102	



Sähkön hankintahinta 1-2/2024 ja 4/2024 merkittävästi aiempaa korkeampi ja 8/2024 alempi. Tilanne normaali.

# Investoinnit



Riviotiskot	Alkup. KS koko vuosi	MKS koko vuosi	Toteuma_kum	Jäljellä MKS
<b>14198 Porin Vesi</b>				
1419803 Rakennukset				
14198035 Talonrakennus uushankinta				
141980350 Talonrakennus uushankinta				
1419803500_0001 Laitoksen investointi, budjetointikohde	-1 440 000	-1 440 000		-1 440 000
1419804 Kiinteät rakenteet ja laitteet				
14198040 Kiinteät rakenteet ja laitteet				
141980400 Kiinteät rakenteet ja laitteet				
1419804001_0002 Vesijohtoverkoston laajentaminen, budjetointikohde	-215 000	-215 000		-215 000
1419804001_0003 Vesijohtoverkoston saneeraus, budjetointikohde	-980 000	-980 000		-980 000
1419804001_0004 Viemäriverkoston laajentaminen, budjetointikohde	-510 000	-510 000		-510 000
1419804000_0299 Tuulikylän vesijohtoverkoston laajentaminen 2024			-88 195	88 195
1419804000_0300 Tuulikylän jätevesiviemärien laajentaminen 2024			-132 463	132 463
1419804000_0301 Tuulikylän hulevesiviemäriverkoston laajentaminen 2024			-212 343	212 343
1419804000_0302 Lukkarinsannan alavesisäiliö B:n korjaus			-862 668	862 668
1419804000_0303 Pihlavan jätevesiviemäriin sukitus 2024			-1 028 178	1 028 178
1419804000_0304 Aamintien vesijohto 2024			-125 598	125 598
1419804000_0312 Viemärisukitukset 2024 - jätevesiviemäriverkoston saneeraus			-177 366	177 366
1419804000_0314 Radanvarrentien vesijohto 2024 verkoston laajentaminen			-1 109	1 109
1419804000_0315 Radanvarrentien jätevesiviemäri 2024 verkoston laajentaminen			-812	812
1419804001_0006 Pumppaamot paineajoitukseen, budjetointikohde	-250 000	-250 000		-250 000
1419804001_0007 Viemäriverkoston saneeraus, budjetointikohde	-1 405 000	-1 405 000		-1 405 000
1419804000_0308 Murskatien vesijohdon saneeraus 2024 - verkoston saneeraus			-76 670	76 670
1419804000_0317 Nyylundin pumppaamon linjan tarpeet 2024			-161 728	161 728
1419804000_0320 Leppäkorven jätevesipumppaamo 2024			-52 525	52 525
1419804000_0321 Viljapellontien jätevesipumppaamo 2024			-66 556	66 556
1419804000_0323 Tukkimiehentien vesijohdon saneeraus 2024			-25 639	25 639
1419804000_0310 Karttatien vesijohdon saneeraus 2024 - verkoston saneeraus			-67 516	67 516
1419804000_0319 Porin Veden tekopohjavesilaitoksen puhdasvesipumpun uusinta			-93 850	93 850
1419804000_0288 Sampolan asuntoalueen vesijohdon uusinta 2023			0	0
1419804000_0305 Saarelaisentien ja Suvantolaisentien vesijohdot 2024 - verko			-229 978	229 978
1419804000_0306 Riihikedonkadun vesijohdon saneeraus 2024 - verkoston saneer			-156 113	156 113
1419804000_0309 Rusthollintien vesijohdon saneeraus 2024 - verkoston saneer			-58 078	58 078
1419804000_0313 Porin Veden tekopohjavesilaitoksen kahden kompressorin uusin			-161 459	161 459
1419804000_0316 Uusikoivistontien vesijohdon saneeraus 2024 - verkoston sane			-97 761	97 761
1419804000_0318 Harjakankaan tekopohjavesilaitoksen lämmitysjärjestelmän uus			-297 037	297 037
1419804000_0322 Tapulinkadun hulevesiviemäriin sukitus 2024 - verkoston sane			-58 877	58 877
14198047 Muut koneet ja kalusto				
141980470 Muut koneet ja kalusto				
1419804700_0003 Vesimittarit	-200 000	-200 000		-200 000
1419804700_0007 Vesimittarit 2024 - verkoston saneeraus			-204 129	204 129
<b>Kaikki yhteensä</b>	<b>-5 000 000</b>	<b>-5 000 000</b>	<b>-4 436 649</b>	<b>-563 351</b>